



%108,3'e varan yüksek verim, premix brülörlü, kompakt, tam yoğuşmalı kombi

ENERJİ VERİMLİLİĞİ

- Cares Premium yoğuşma teknolojisiyle size gaz faturalarınızda **%35'e varan tasarruf** sağlar.
- Sahip olduğu iki süratli modülasyonlu ve enerji verimli pompa ile klasik pompalara nazaran elektrik tüketiminde **yüksek tasarruf** sağlar.

TASARIM VE TEKNOLOJİ

- Cares Premium estetik dizaynıyla; **benzersiz tasarım geleneğinin bir ifadesi olarak** tamamı İtalya'da tasarlanıp üretilmiştir.
- **En yüksek kullanım kolaylığını** sağlayacak tarzda tasarlanmış olan yeni LCD ekran kazanın çalışma şartlarının tam kontrolünü ve görülmesini sağlar.
- Ergonomik ve fonksiyonel iç tasarımıyla kolay bakım, uzun ömür.
- Cares Premium **tüm sistemi kontrol imkânı verir:** BusBridgeNet® iletişim protokolü ve Sensys sistem arayüzü sayesinde sistemin tüm elemanlarını (hidrolik modülleri, solar sistemleri, ısı pompaları ve boylerleri) kolaylıkla kontrol edebilirsiniz.

class A

★★★★ verim

1:4 modülasyon

+%35 tasarruf

NOx class 5

güvenlik IPX5D



**En yüksek verim,
tam yoğuşma, tam konfor**



SİSTEM YÖNETİMİ



İTALYAN TASARIMI



LCD EKRAM



KOLAY KULLANIM



KOLAY BAKIM



SÜPER SESSİZ



KÜÇÜLTÜLMÜŞ ÖLÇÜLER



ENERJİ TASARRUFU

KONFOR

- **Süper sessizlik ve akustik kontrol evinizde.** Cares Premium'da yeni ve en uygun şekilde getirilmiş susturucu bulunur.
- Kronotermostat veya Sensys ilavesiyle **oda sıcaklığınızı ihtiyacınıza** göre kolayca ayarlayabilirsiniz.
- **Hassas güç ayarı;** anlık ısı talebine göre cihazın gücünü ayarlayan 1:4 oranlı modülasyon sayesinde sağlanır.

KALİTE

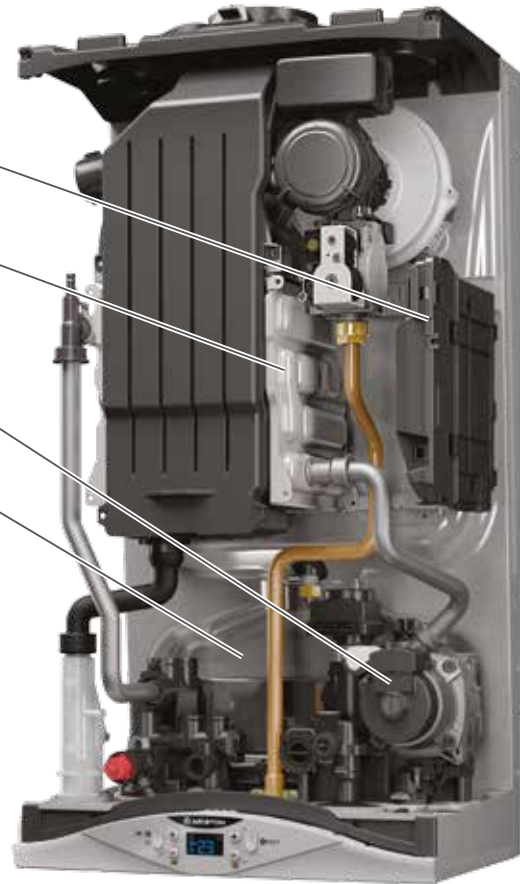
- Cares Premium en verimli malzeme kullanılarak yapılmıştır; cihazın ana eşanjörü **alüminyum**, sıcak su eşanjörü **paslanmaz çeliktir. Bu sayede yüksek verimlidir.**
- Su dönüş hattına ilave edilmiş olan dahili filtre **kombiyi sudaki kirlilik yapıcı maddelerin birikmesinden korur.**
- Anti-blokaj, kireç önleme, don koruma sistemleri **kireçlenme ve donmayı önler, sadece kombiyi değil tüm ısıtma tesisatını korur.**
- Full modülasyonlu fan iyi bir yanma sağlamak için **çok hassas ve doğru hava akışı** sağlar.
- Cihaz üzerindeki minimum basınç anahtarı (presostat) **kombiyi susuz çalışma ve düşük basınçtan korur.**
- Cares Premium **11.000 saat en ağır çalışma koşullarında** test edilmiştir.

GÜVENLİĞİ ARTIRILMIŞ
YENİ KONTROL KUTUSU

YENİ EN UYGUN HALE GETİRİLMİŞ
PRİZMATİK ALÜMİNYUM ISI EŞANJÖRÜ

KÜÇÜLTÜLMÜŞ ÖLÇÜLERDE HIDROLİK BLOK

PASLANMAZ ÇELİK SICAK SU EŞANJÖRÜ



KAPASİTE BİLGİLERİ

Çıkış gücü (80°C-60°C) (Maks/min)	kW	23,0 / 5,3
Çıkış gücü (50°C-30°C) (Maks/min)	kW	24,4 / 5,9
Sıcak kullanma suyu üretiminde çıkış gücü (Maks/min)	kW	23,0 / 5,3
Kısmi yükte 30°C geri dönüş suyunda verim (Hi)	%	108,3
Tam yükte 80°C-60°C çalışma rejiminde verim (Hi)	%	97,5
Verim sınıfı (Direktif 92/42/EEC'ye göre)	yıldız	★★★★

EMİSYONLAR

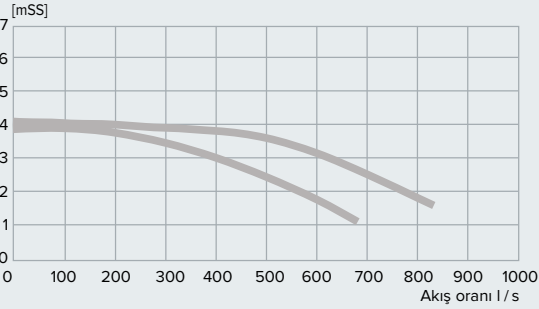
NO _x sınıfı	class	5
------------------------	-------	---

ISITMA DEVRESİ

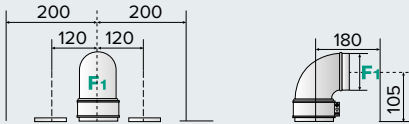
Genleşme tankı hava basıncı	bar	1
Maksimum ısıtma devresi basıncı	bar	3
Genleşme tankı kapasitesi	l	8
Isıtma sıcaklığı (radyatörle ısıtma modu) (Min/maks)	°C	35 / 82
Isıtma sıcaklığı (yerden ısıtma modu) (Min/maks)	°C	25 / 45

POMPA EĞRİLERİ - İZİN VERİLEN BACA MESAFELERİ - KOMBİ BOYUTLARI

Pompa basma yüksekliği



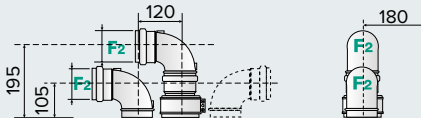
Model FF: İç içe (koaksiyal) baca çıkışı



Baca bağlantılarında izin verilen maksimum mesafe:

Ø60/100: 10 m kadar (24 FF)
Ø80/125: 25 m kadar (24 FF)

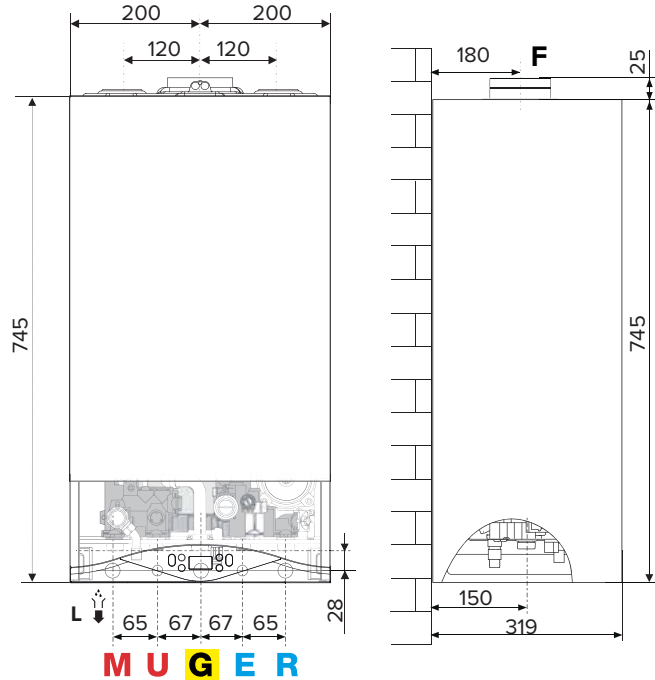
Model FF: Ayrık veya yalnızca pis hava atış baca çıkışı



Baca bağlantılarında izin verilen maksimum mesafe:

Ø80/80: 43 m kadar (24 FF)

Mesafelerin yatay veya dikey olması **önemli değildir**.



AÇIKLAMA

M: Isıtma tesisata gidiş Ø¾"

U: Sıcak su çıkış Ø½"

G: Gaz giriş Ø¾"

E: Soğuk su giriş Ø½"

R: Merkezi ısıtma dönüş Ø¾"

F: Atık gaz bağlantısı (Ø mm)

F1: 60/100 - 80/125 - İç içe (koaksiyal) baca çıkışı

F2: 80/80 - 60/60 - Ayrık veya yalnızca pis hava atış baca çıkışı

TEKNİK BİLGİLER

24 FF

SICAK SU DEVRESİ

Sıcak su ayar aralığı (Min/maks)	°C	36 / 60
Sıcak su özgül akış oranı ($\Delta T=30^{\circ}\text{C}$)	l / dk	10,5
$\Delta T=25^{\circ}\text{C}$ 'de sıcak su üretimi	l / dk	13,1
$\Delta T=35^{\circ}\text{C}$ 'de sıcak su üretimi	l / dk	9,4
Sıcak su konfor derecesi (EN13203)	yıldız	★★
Sıcak su minimum akış oranı	l / dk	>2
Sıcak su basıncı (Maks/min)	bar	7 / 0,3

ELEKTRİK BİLGİLERİ

Elektrik besleme	V / Hz	230 / 50
Çekilen toplam elektrik gücü	W	102
Kullanılacağı minimum ortam sıcaklığı	°C	+5
Elektrikli cihazın koruma sınıfı	IP	X5D

AĞIRLIK

Boş ağırlık	kg	32
-------------	----	----

OPSİYONEL AKSESUARLAR

KOD

BUS Kart	Dahilidir
----------	-----------

TERMOREGÜLASYON AKSESUARLARI

Sensys sistem ara yüzü	3318613
Modülasyonlu oda sensörü	3318586
Dış hava sensörü (kablolu)	3318588
On-off Kronotermostat (kablolu)	3318590
On-off Kronotermostat (kablesiz)	3318591
On-off Kronotermostat BUS yolu ile haberleşir (kablolu, pilsiz kullanım)	3318593
On-off oda termostatı	3318594

GÜNEŞ ENERJİSİ KONTROLÜ VE ENTEGRASYON İÇİN AKSESUARLAR

Entegre karışım ve termostatik valf	3318379
-------------------------------------	---------

ATIK GAZ BORULARI

1000 mm koaksiyal kit, 90° dirsek ve çıkış parçasıyla komple	3318073
Dikey çıkış parçası, contası ve sabitleme vidalarıyla beraber	3318079
1000 mm 80/125 koaksiyal kit, 90° dirsek ve çıkış parçasıyla komple	3318090
Adaptör/Dikey çıkış parçası Ø60/100 - Ø80/125	3318095
Yatay ikiz borulu (Ø80) atık gaz kiti	3318370
(Ø60/100 - Ø80) ikiz borulu sistemler için adaptör	3318369
Ø80 - 12,5 m uzunlukta esnek boru	3318100
Ø60 ikiz borulu sistem adaptörü, Ø80 90° dirsek ile	3318098



Sensys sistem arayüzü



Oda sensörü



Dış hava sensörü

Kontrol aksesuarları için sayfa 50'deki listeye bakın.

Hidrolik, elektronik ve baca aksesuarları ile ilgili detaylı bilgi için Ariston Thermo Türkiye'ye başvurunuz.