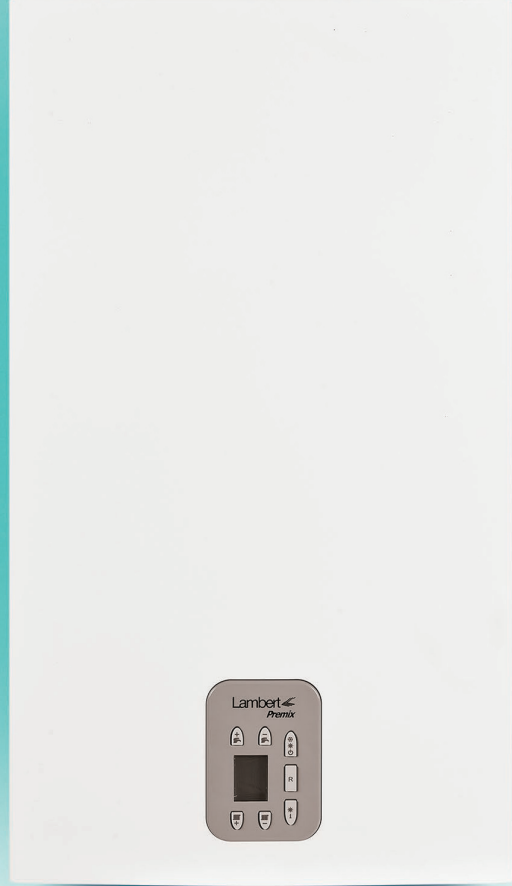


**LAMBERT LPY Serisi /** Premix Teknolojili Yoğuşmalı Kombiler



Premix  
yanma  
teknolojisi

**%109,1  
verim**  
(%30 kısmi yükte)

\*\*\*\*  
Enerji  
verimliliği  
(92/42/EEC)

Cold burner  
door  
teknolojili  
yanma  
grubu

Arıza  
tespit  
sistemi

NOx sınıfı  
**5**

Paslanmaz  
çelik plaka ile  
kullanım suyu  
eşanjörü ile  
konforlu  
ısınma

**MODELLER**

**LAMBERT LPY 24** 20.640 kcal/h ısıtma kapasitesi

**LAMBERT LPY 28** 24.590 kcal/h ısıtma kapasitesi

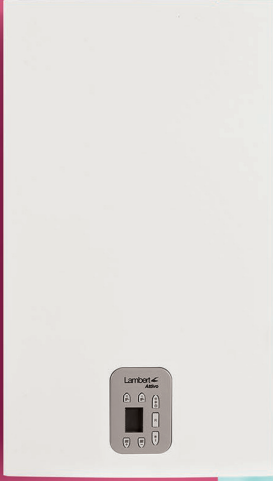
**LAMBERT LPY 33** 28.380 kcal/h ısıtma kapasitesi

**LAMBERT LPY 42** 36.120 kcal/h ısıtma kapasitesi

**LAMBERT LPY 45** 38.700 kcal/h ısıtma kapasitesi



LAMBERT ATTIVO



## LAMBERT ATTIVO / 3 Eşanjörlü Yoğuşmalı Kombiler

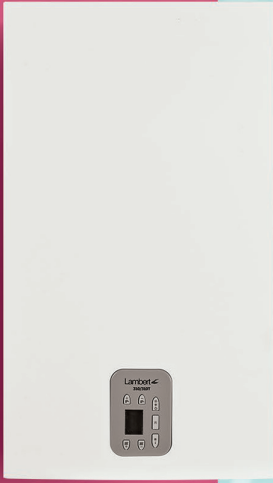
<b>LCD Geniş Ekran</b>	<b>**** Enerji verimliliği</b> (92/42/EEC)	<b>Arıza tespit sistemi</b>	<b>18 plakalı özel yoğuşma eşanjörü</b>	<b>Paslanmaz çelik kullanım suyu eşanjörü</b>	<b>Pirinç hidrolik grup</b>	<b>Yüksek verim % 103,1</b>	<b>Paslanmaz çelik brülör ile Doğalgaz veya LPG yakmaya uygun</b>
------------------------	---	-----------------------------	---	---	-----------------------------	-----------------------------	---

### MODELLER

**LAMBERT ATTIVO 24 Fi** 21.672 kcal/h ısıtma kapasitesi

**LAMBERT ATTIVO 31 Fi** 26.660 kcal/h ısıtma kapasitesi

LAMBERT 310



## LAMBERT 310 / Konvansiyonel Kombiler

<b>*** Enerji verimliliği</b> (92/42/EEC)	<b>Çift eşanjör yapısı ile konforlu ısınma ve sıcak su temini</b>	<b>Dijital LCD gösterge panosu</b>	<b>Arıza tespit sistemi</b>	<b>Pirinç hidrolik grup</b>	<b>Paslanmaz çelik kullanım suyu eşanjörü</b>	<b>Paslanmaz çelik brülör ile Doğalgaz veya LPG yakmaya uygun</b>
--	---	------------------------------------	-----------------------------	-----------------------------	---	---

### MODELLER

**LAMBERT 310 24 Fi** 20.600 kcal/h ısıtma kapasitesi

**LAMBERT 310 31 Fi** 26.700 kcal/h ısıtma kapasitesi

LAMBERT LX 24 Fi



## LAMBERT LX 24 Fi / Konvansiyonel Kombiler

<b>*** Enerji verimliliği</b> (92/42/EEC)	<b>Çift eşanjör yapısı ile konforlu ısınma ve sıcak su temini</b>	<b>Dijital LCD gösterge panosu</b>	<b>Kompakt ölçüler</b>	<b>Arıza tespit sistemi</b>	<b>Paslanmaz çelik kullanım suyu eşanjörü</b>	<b>Paslanmaz çelik brülör ile Doğalgaz veya LPG yakmaya uygun</b>
--	---	------------------------------------	------------------------	-----------------------------	---	---

### MODELLER

**LAMBERT LX 24 Fi** 20.640 kcal/h ısıtma kapasitesi

**444 0 235** **7x24**

7x24 çağrı merkezi hizmetimiz bulunmaktadır.



Orhanlı Beldesi Orta Mah.,  
Akdeniz Sokak No:8  
Tuzla 34959 - İSTANBUL  
T +90 216 581 65 00  
F +90 216 581 65 82  
[www.baymak.com.tr](http://www.baymak.com.tr)

Yetkili Satıcı

Tüm yoğuşmalı modellerde ısıtma kapasitesi, radyatör gidiş/dönüş sıcaklığı 50°C/30°C için verilmiştir.