

# FALKE MASTER YOĞUŞMALI KOMBİLER

24 - 31



## BAKIR ANA ISI EŞANJÖRÜ

Alevle temas eden eşanjör alüminyum silikon ile kaplı olduğu için ısı dayanımı yüksektir. Bu sebeple bakır eşanjör daha ince üretilmektedir. Bu özellik yanma odasında yakılan gazın sıcaklığının eşanjör içerisinden geçen suya daha hızlı transfer edilmesine olanak sağlar.



## ALÜMİNYUM YOĞUŞMA EŞANJÖRÜ

Yanma odasından fan tarafından süpürülen sıcak baca gazları radyatör devresi dönüş suyu ile alüminyum yoğuşma eşanjöründe ısı alışverişinde bulunur. Radyatör dönüş suyu sıcaklığı ne kadar düşük olursa ısı transferi bu oranda artacak ve ısıyı kaybeden baca sıcaklığı düşecektir. Bunun sonucunda yoğuşma suyu artacak ve kombinin gaz tüketim değerleri azalacaktır.



## YÜKSEK SICAK SU PERFORMANSI

Yeni kullanım suyu eşanjörü sayesinde, 17 lt/dk. kapasiteye kadar sıcak su elde edilebilmektedir.



## YENİ HİDROLİK GRUP

Falke Master, elektrikli 3 yollu motorlu vanalı yeni hidrolik grup ile üretilmektedir. Debimetre suyun debisini ölçer ve ayarlar. Kazanın ısı çıkışı, gerekli su miktarına göre düzenlenir. On ısıtma fonksiyonu bekleme süresini kısaltmak için seçilebilir.



## ÖZEL HAVA DEFLEKTÖRÜ

Yanma odasındaki baca gazlarının fan tarafından süpürülmesi sonucunda ana eşanjörün her noktasında eşit miktarda akış sağlayan BAXI patentli bir uygulamadır. Bu sayede eşanjör yüzeyinin her noktasındaki sıcaklık eşit olup uzun süre çalışmalarda yoğuşma olması engellenmektedir. Eşanjör eşit ısıl gerilmelere maruz kaldığından dolayı ömrü uzamaktadır.



## SİRKÜLASYON POMPASI

Falke Master kombi üzerinde Grundfos firmasının %20 daha az enerji tüketen yeni nesil **Low Energy** serisi sirkülasyon pompası kullanılmaktadır.



## DIŞ HAVA SENSÖRÜ

Dış hava sıcaklığındaki değişime bağlı olarak sensör elektronik olarak kombiyi kumanda eder. (Opsiyonel olarak sunulmaktadır)



## PASLANMAZ ÇELİK BRÜLÖR GRUBU

Doğalgaz veya LPG yakmaya uygun dönüştürülebilir brülör grubu paslanmaz çelik yapıyla uzun ömürlüdür.



## KOLAY MONTAJ

Hidrolik ve gaz bağlantıları 31 HC serisi ile aynıdır. Böylece montajı daha kolay yapılabilmektedir. Sistem kontrolünün kolay yapılabilmesi için basınç ayarı iç kısımdadır.

TEKNİK ÖZELLİKLER	FALKE MASTER	
	24	31
Maksimum Isıtma Gücü (Nominal) - giriş	kW 24.8	30.5
Maksimum ısıtma gücü - giriş	kW 10.6	11.9
Maksimum Isıtma Gücü (Nominal) - çıkış	kW 24	29.6
Maksimum ısıtma gücü - çıkış	kW 9.8	11
Maksimum Verim (Nominal)	% 103.14	102.69
% 30 (min.) kapasitede verim	% 98.04	96.13
92/42/CEE direktifine göre faydalı verim	★★★★★	★★★★★
Genleşme Tankı (hacim/azot basıncı)	l/bar 8/0.5	10.05
Isıtma devresi max.ışletme basıncı	bar 3	3
Isıtma devresi sıcaklık ayar aralığı	°C 30 / 85	30 / 85
Kullanım sıcak suyu devresi sıcaklık ayar aralığı	°C 35 / 65	35 / 65
Sıcak su üretimi (Δt = 25°C)	l/dak 13.7	17
Sıcak su üretimi (Δt = 35°C)	l/dak 9.8	12.1
Kullanım sıcak suyu min. akış kapasitesi	l/dak 2.5	2.5
Kullanım sıcak suyu devresi min.ışletme basıncı	bar 0.2	0.2
Kullanım sıcak suyu devresi max.ışletme basıncı	bar 8	8
Boyutlar		
Yükseklik	mm 763	763
Genişlik	mm 450	450
Derinlik	mm 345	345
Hermetik baca çapı (iç baca / dış baca)	ømm 100 / 60	100 / 60
Net ağırlık	kg 43.5	44
Gaz Tipi	D.Gaz/LPG	D.Gaz/LPG
Gaz Beslenme basıncı Doğalgaz (G.20)	mbar 20	20
Gaz Beslenme basıncı LPG (G.30/G.31)	mbar 37	37
Voltaj	V 230	230
Frekans	Hz 50	50
Enerji Tüketimi	W 170	180
Koruma Sınıfı (EN 60529'a göre)	IPX5 D	IPX5 D

Üretici firma broşürde yer alan bilgileri değiştirme hakkını saklı tutar. Bu sebeple, bu broşür teknik özelliklere ilişkin bir taahhüt teşkil etmez.

**BAYMAK MAKİNA SANAYİ VE TİC. A.Ş.**  
ORHANLI BELDESİ, ORTA MAHALLE AKDENİZ CAD. NO: 7  
34959 TUZLA / İSTANBUL  
Tel.: (0216) 581 65 00  
Fax: (0216) 304 19 65



www.baymak.com.tr  
e-mail:merkez1@baymak.com.tr



"İstediğiniz uzman"  
\*Dr. Teknik Servis İstanbul, Ankara, Gebze ve İzmir'de faaliyettedir.

YETKİLİ SATICI

10/09/2009 Rev. No:02

# falke

"ISITMA & SOĞUTMA"

# FALKE MASTER YOĞUŞMALI KOMBİLER

## 24 - 31

## 3 Eşanjörlü Kombiler

- ✓ 2 Yıl GARANTİ
- ✓ Yüksek VERİM : % 103,14
- ✓ ENERJİ VERİMLİLİĞİ (92/42 CEE) ★ ★ ★ ★
- ✓ Elektrikli ÜÇ YOLLU VANA
- ✓ 17 L/dak. KADAR SICAK SU KAPASİTESİ
- ✓ Dijital ARIZA TESPİT SİSTEMİ
- ✓ Baxi PATENTLİ ÖZEL DEFLEKTÖR
- ✓ UZAKTAN KUMANDA VE DIŞ HAVA SENSÖRÜ (OPSİYONEL)



BAXI GROUP

BAYMAK GÜVENCESİYLE



# FALKE MASTER



## Konfor dünyası önemli ölçüde değişti.

En gelişmiş ısıtma teknolojisi ve İtalyan estetiğinin bulunduğu Falke Master yağışmalı

kombiler, Avrupa 92/42/CEE standartlarına göre 4 yıldız ile ödüllendirilmiştir.

Falke Master serisi kombilerde gelişmiş kontrol uygulamaları üzerindeki

**DİJİTAL EKLAN** tarafından görülebilmektedir.

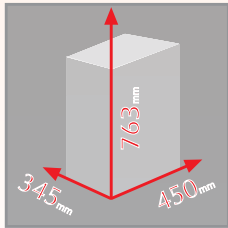
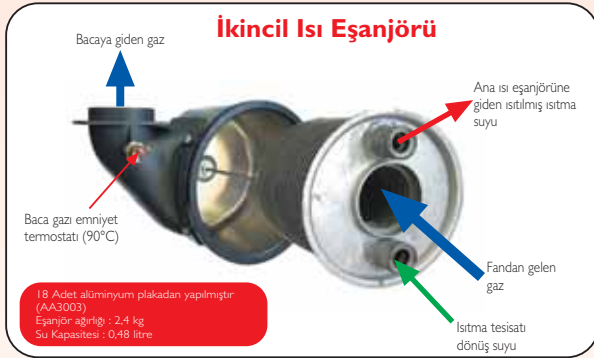
## YOĞUŞMANIN AVANTAJLARI

Yoğuşma, sıcak kullanım suyu ve ısıtma suyu elde etmede kullanılan en son teknolojidir.

**KAZANÇLI SEÇİM:** Falke Master kombiler yağışsız kombilere göre ısıtma devresi dönüş suyunu baca gazı sıcaklığından istifade ederek bir ön ısıtma işlemi gerçekleştirdikleri için gaz tüketim değerleri daha düşüktür.

**YÜKSEK VERİM:** Falke Master, geleneksel kombilere göre daha yüksek verimlidir. Çünkü yanma ürünleri özel yapılı ısı eşanjöründen geçirilir.

**ÇEVRE DOSTU:** Çevre dostu olan Falke Master yağışmalı kombiler düşük emisyon değerlerine (NOX sınıfı 3) sahiptir.



### KOMPAKT ÖLÇÜLER

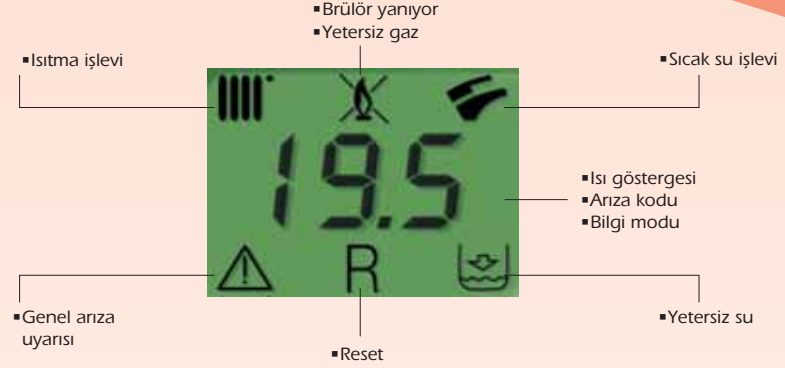
Falke Master yağışmalı kombiler gelişmiş iç dizayn ve yerleşim uygulamaları ile sınıfının en az yer kaplayan kombilerindedir.



### 4 YILDIZLI ENERJİ VERİMLİLİĞİ

Falke Master yağışmalı kombi modelleri Avrupa 92/42 CEE standartlarına göre 4 yıldızlı enerji verimliliği ile değerlendirilmiştir.

# FALKE MASTER



## DİJİTAL SİSTEM KONTROLÜ

Falke Master yağışmalı kombinin tüm parametreleri LCD gösterge üzerinden görülebilmektedir. Kombin çalışması ile ilgili her türlü bilgi bu ekranda gösterilmektedir. Kombi yerden ısıtma veya radyatör sistemlerine uygun çalışacak şekilde ayarlanabilir..



## BAŞLICA FONKSİYONLAR

- LCD Ekran
- Tüm kapasiteler için aynı boyut
- Hermetik modeller için ★★★★★ enerji verimliliği (92 / 42 / CEE)
- Kolay okuma için aynı anda Kod/Sembol gösterme.
- Elektrikli motorlu 3 yollu vana ve kullanım suyunun yüksek konfor sağlayan akış sensörü içeren yeni kompakt hidrolik grup.
- Türbinli debi metre ile akış kontrolü
- Dijital Sistem ve arıza durum kontrolü
- Yaz - Kış Konumu
- Alüminyum silikon kaplı bakır ana eşanjör
- 18 plakalı özel yağışma eşanjörü
- Paslanmaz çelik kullanım suyu eşanjörü
- IP5D elektronik kart koruma sınıfı
- Low enerji serisi sirkülasyon pompası
- Pirinç hidrolik grup
- BAXI patentli hava deflektör koruması
- Yoğuşma suyu tahliyesi için yeni sifon grubu

## Falke Master

Falke Master 31 Yoğuşmalı kombi	30.5 kW	★★★★		🔧
Falke Master 24 Yoğuşmalı kombi	24.8 kW	★★★★		🔧